

Ihre Spende zugunsten von Menschen mit Behinderung...

- ... fördert die Teilhabe am gesellschaftlichen Leben
- ... sichert sinnvolle Aufgaben und eigene vier Wände
- ... ist wichtig für den Finanzierungsendspurt des Projekts «Neubau 2020»
- ... erlaubt es dem WBZ, da und dort ein gewisses Mehr zu bieten als nur das Minimum
- ... ist ein Glanzlicht für uns alle!



Das WBZ...

- ... setzt sich seit 1975 für Menschen mit Behinderung ein
- ... bietet mit qualifizierten Arbeitsplätzen sinnvolle Aufgaben in verschiedenen Berufen
- ... verhilft mit barrierefreien Wohnmöglichkeiten zu einem selbstbestimmten Leben
- ... finanziert sich zu einem grossen Teil mit eigenen Dienstleistungen und Produkten
- ... fördert die Teilhabe von Menschen mit Behinderung am gesellschaftlichen Leben



Fritz Meerstetter
Bewohner und Mitarbeiter WBZ

«Ich bin gespannt darauf zu erleben, was alles an unserem WBZ-Neubau und auf der Piazza möglich geworden ist dank unseren Spenderinnen und Spendern.»



Rolf Rilling
Bewohner und Mitarbeiter WBZ

«Dieses Jahr war extrem speziell. Und auch schwierig: viel Lärm, viel Provisorisches und dann noch ein Virus. Aber: Wir haben es geschafft! Jetzt gibt es im WBZ allen Grund, um uns auf 2021 zu freuen.»



WOHN- UND BÜROZENTRUM
FÜR KÖRPERBEHINDERTE
Aumattstrasse 70–72, Postfach
CH-4153 Reinach 1
T +41 61 755 77 77
info@wbz.ch, www.wbz.ch
www.neubau2020.ch
Spendenkonto
PostFinance 41-111100-6
IBAN CH20 0900 0000 4111 1100 6
Vermerk «Neubau 2020»



Ihre Spende zugunsten von Menschen mit Behinderung...

- ... fördert die Teilhabe am gesellschaftlichen Leben
- ... sichert sinnvolle Aufgaben und eigene vier Wände
- ... ist wichtig für den Finanzierungsendspurt des Projekts «Neubau 2020»
- ... erlaubt es dem WBZ, da und dort ein gewisses Mehr zu bieten als nur das Minimum
- ... ist ein Glanzlicht für uns alle!



Das WBZ...

- ... setzt sich seit 1975 für Menschen mit Behinderung ein
- ... bietet mit qualifizierten Arbeitsplätzen sinnvolle Aufgaben in verschiedenen Berufen
- ... verhilft mit barrierefreien Wohnmöglichkeiten zu einem selbstbestimmten Leben
- ... finanziert sich zu einem grossen Teil mit eigenen Dienstleistungen und Produkten
- ... fördert die Teilhabe von Menschen mit Behinderung am gesellschaftlichen Leben



Julia Dürrenberger
Bewohnerin und Mitarbeiterin WBZ

«Dieser Advent ist für mich besonders. Der WBZ-Neubau fühlt sich wie ein Geschenk an – er bietet ein Daheim, Austausch, neue Perspektiven und Abwechslung.»



Rolf Rilling
Bewohner und Mitarbeiter WBZ

«Dieses Jahr war extrem speziell. Und auch schwierig: viel Lärm, viel Provisorisches und dann noch ein Virus. Aber: Wir haben es geschafft! Jetzt gibt es im WBZ allen Grund, um uns auf 2021 zu freuen.»



WOHN- UND BÜROZENTRUM
FÜR KÖRPERBEHINDERTE
Aumattstrasse 70–72, Postfach
CH-4153 Reinach 1
T +41 61 755 77 77
info@wbz.ch, www.wbz.ch
www.neubau2020.ch
Spendenkonto
PostFinance 41-111100-6
IBAN CH20 0900 0000 4111 1100 6
Vermerk «Neubau 2020»



Ihre Spende zugunsten von Menschen mit Behinderung...

- ... fördert die Teilhabe am gesellschaftlichen Leben
- ... sichert sinnvolle Aufgaben und eigene vier Wände
- ... ist wichtig für den Finanzierungsendspurt des Projekts «Neubau 2020»
- ... erlaubt es dem WBZ, da und dort ein gewisses Mehr zu bieten als nur das Minimum
- ... ist ein Glanzlicht für uns alle!



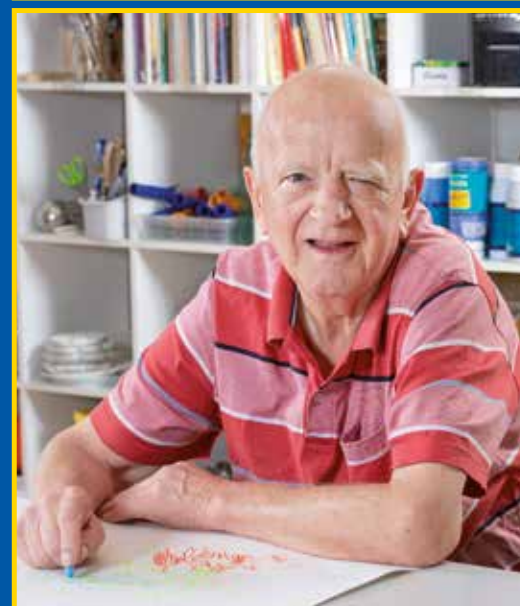
Das WBZ...

- ... setzt sich seit 1975 für Menschen mit Behinderung ein
- ... bietet mit qualifizierten Arbeitsplätzen sinnvolle Aufgaben in verschiedenen Berufen
- ... verhilft mit barrierefreien Wohnmöglichkeiten zu einem selbstbestimmten Leben
- ... finanziert sich zu einem grossen Teil mit eigenen Dienstleistungen und Produkten
- ... fördert die Teilhabe von Menschen mit Behinderung am gesellschaftlichen Leben



Julia Dürrenberger
Bewohnerin und Mitarbeiterin WBZ

«Dieser Advent ist für mich besonders. Der WBZ-Neubau fühlt sich wie ein Geschenk an – er bietet ein Daheim, Austausch, neue Perspektiven und Abwechslung.»



Fritz Meerstetter
Bewohner und Mitarbeiter WBZ

«Ich bin gespannt darauf zu erleben, was alles an unserem WBZ-Neubau und auf der Piazza möglich geworden ist dank unseren Spenderinnen und Spendern.»

Hausgemacht für Sie!

Frisch gebacken in der hauseigenen Druckerei – das gilt für diesen Flyer ebenso wie für Ihr Glanzlicht und tausend andere Drucksachen.

Profis am Werk: Die Bilder vermitteln Ihnen einen kleinen Eindruck vom grossen Stolz und der Motivation des Teams in der Abteilung GSZ (Grafisches Service Zentrum des WBZ).



WOHN- UND BÜROZENTRUM
FÜR KÖRPERBEHINDERTE
Aumattstrasse 70–72, Postfach
CH-4153 Reinach 1
T +41 61 755 77 77
info@wbz.ch, www.wbz.ch
www.neubau2020.ch
Spendenkonto
PostFinance 41-111100-6
IBAN CH20 0900 0000 4111 1100 6
Vermerk «Neubau 2020»