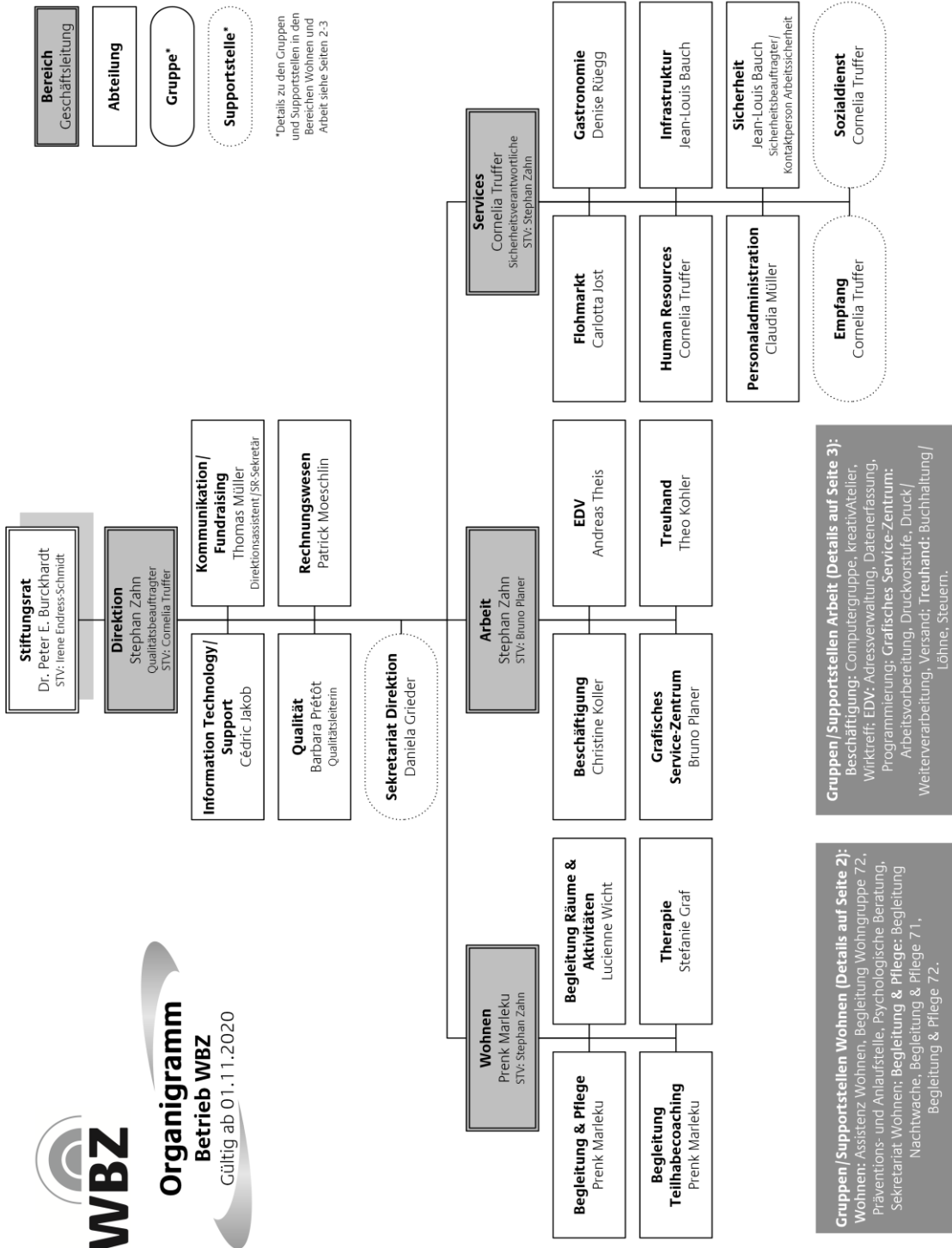


WEISUNG

Organigramm WBZ Reinach



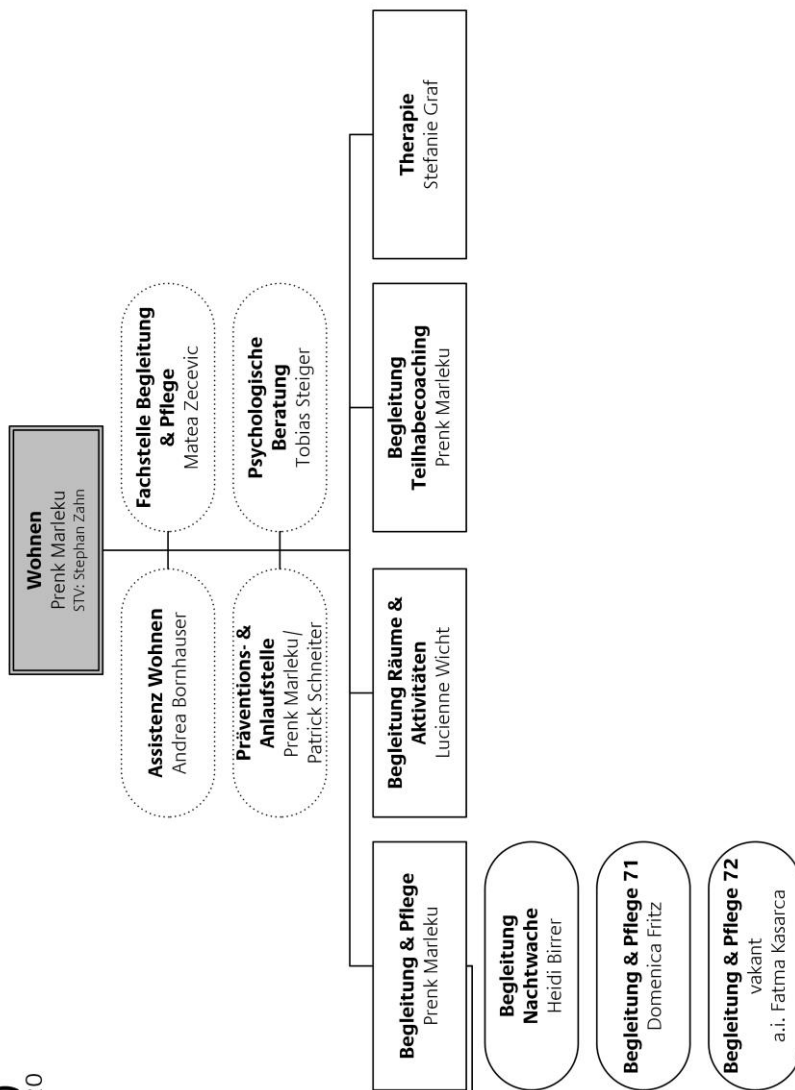
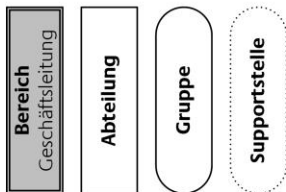
Bereich
Geschäftsleitung

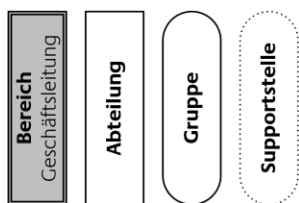
Abteilung

Gruppe*

Supportstelle*

*Details zu den Gruppen und Supportstellen in den Bereichen Wohnen und Arbeit siehe Seiten 2/3






Organigramm
Arbeit (ARB)
Gültig ab 01.11.2020

