



Ferienwohnungen für Menschen mit Behinderung

Graubünden (Schweiz)

Preise

1 Woche Aufenthalt (7 Tage/6 Nächte)

Preise (inkl. Nebenkosten, Bettwäsche, Küchentücher)	Beh. & WBZ MA	210.–
- 01.05.–30.11. (Nebensaison)	Nichtbeh. Externe	470.–
- 01.12.–30.04. (Hauptsaison)	Nichtbeh. Externe	550.–

2 Wochen Aufenthalt (14 Tage/13 Nächte)

Preise (inkl. Nebenkosten, Bettwäsche, Küchentücher)	Beh. & WBZ MA	420.–
- 01.05.–30.11. (Nebensaison)	Nichtbeh. Externe	940.–
- 01.12.–30.04. (Hauptsaison)	Nichtbeh. Externe	1'100.–

Tagespauschale bis zu 4 Tagen/3 Nächten

Preise (inkl. Nebenkosten, Bettwäsche, Küchentücher)	Beh. & WBZ MA	40.–
- 01.05.–30.11. (Nebensaison)	Nichtbeh. Externe	90.–
- 01.12.–30.04. (Hauptsaison)	Nichtbeh. Externe	105.–

Kurtaxe	Erwachsene/Tag	1.75
	Kinder bis 16/Tag	0.90

Reinigungspauschale		80.–
----------------------------	--	------

Ausländische Gäste

Ausländischen Gästen wird ein Zuschlag von CHF 25.–/Wohnung für Mehraufwand (Zahlung/Spesen/Gebühren) belastet.

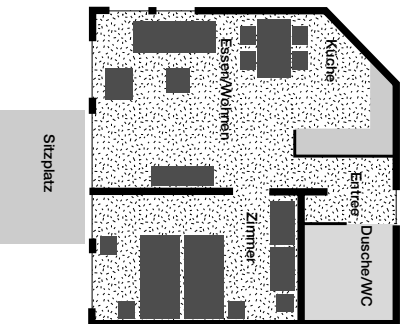
Allgemeines

Die Mitnahme von Frotéewäsche ist Sache des Mieters. Haustiere sind nicht erlaubt. In den Wohnungen gilt ein allgemeines Rauchverbot.

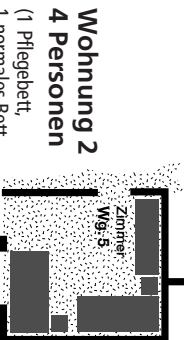


Auskünfte und Reservationen:

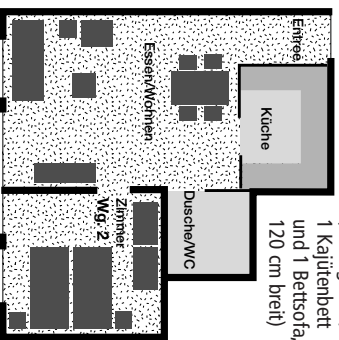
Wohn- und Bürozentrum für Körperbehinderte
Aumattstrasse 70–72, Postfach, CH-4153 Reinach 1
Telefon +41 61 755 77 77, Fax +41 61 755 71 00
info@wbz.ch, www.wbz.ch



Wohnung 1
4 Personen
 (1 Pflegebett, 1 normales Bett und 1 Bettsofa, 120 cm breit)

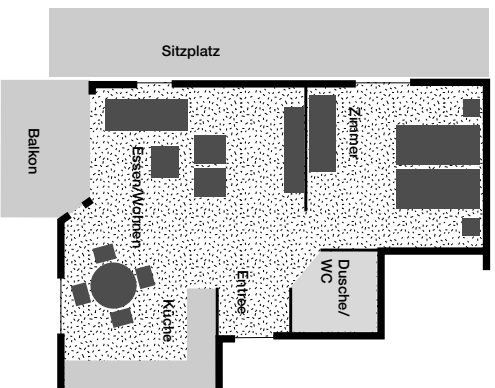


Wohnung 2
4 Personen
 (1 Pflegebett,
 1 normales Bett
 und 1 Auszugbett,
 2x90 cm
 für 2 Personen)

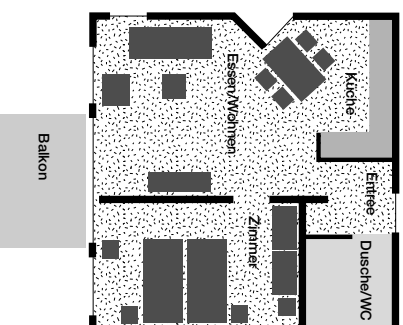


Wohnung 5
5 Personen
 (1 Pflegebett,
 1 Kajütenbett
 und 1 Bettsofa,
 120 cm breit)

Sitzplatz (Wg. 2)
 Balkon (Wg. 5)



Wohnung 3
4 Personen
 (Dusche/WC nicht rollstuhlgängig,
 2 normale Betten und
 1 Bettsofa, 180 cm breit)



Wohnung 4
4 Personen
 (1 Pflegebett, 1 normales Bett und
 1 Bettsofa, 180 cm breit)